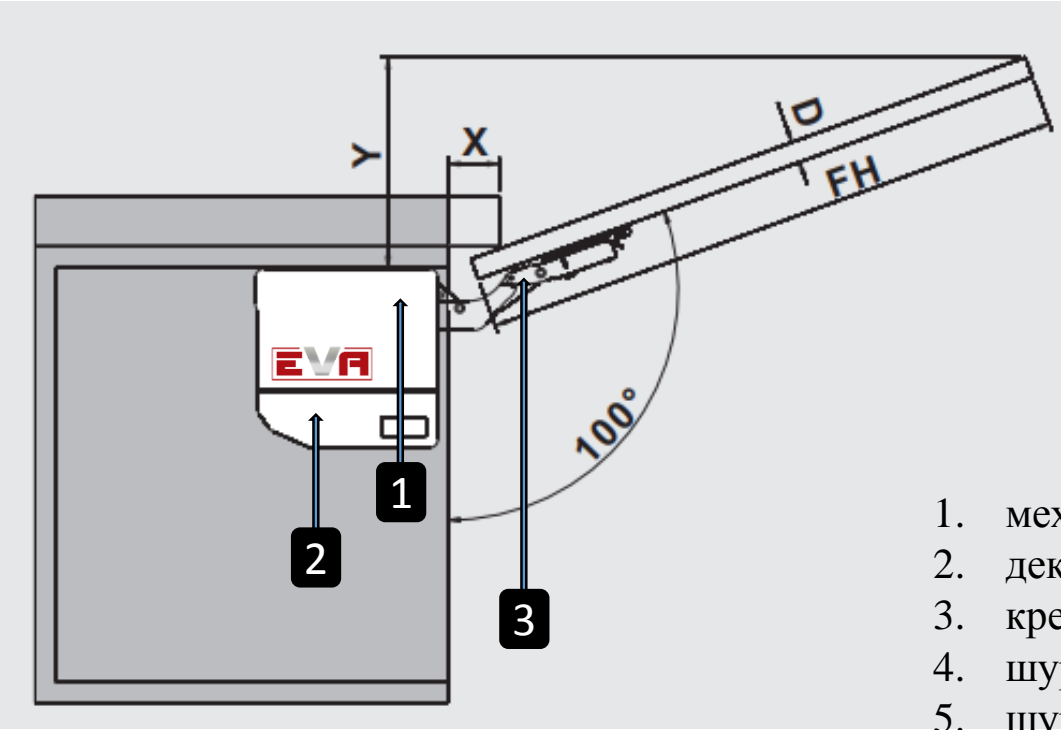


ИНСТРУКЦИЯ ПО МОНТАЖУ



ПОДЪЕМНЫЙ МЕХАНИЗМ EVA LF2500-4000 КН400-500мм



Основные характеристики:

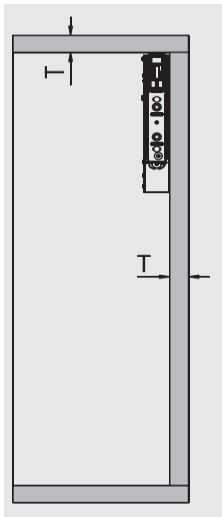
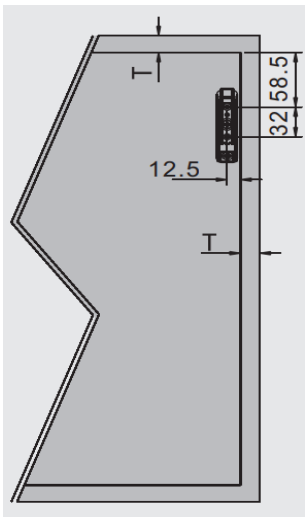
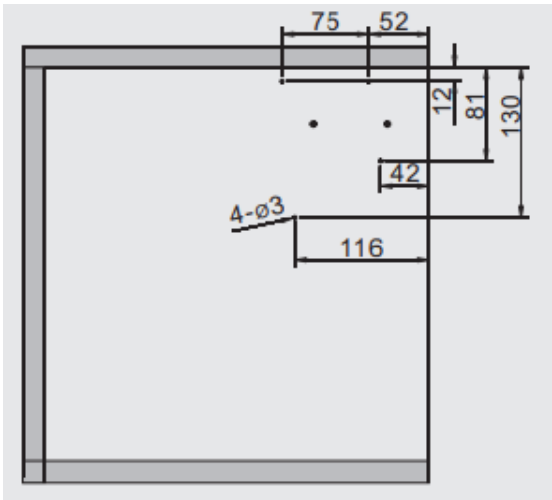
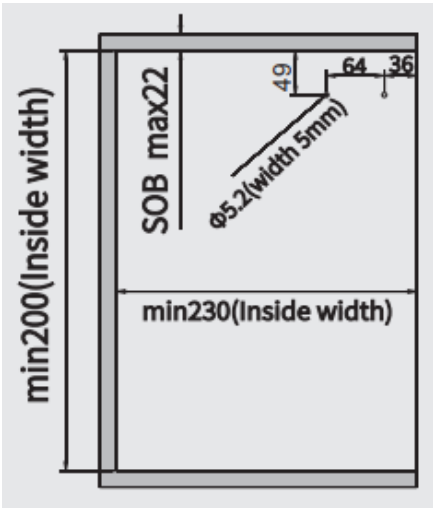
- угол открывания фасада 100°
- мах ширина каркаса 1200мм
- высота каркаса 400-500мм
- толщина фасада 16-28мм
- крепление фасада Clip
- 3D регулировка фасада
- регулировка усилия

Комплект включает:

1. механизм EVA LF2500-4000 КН400-500мм ... 2шт
2. декоративные крышки левая и правая..... 2шт
3. крепление к фасаду2шт
4. шуруп 4 x 16мм.....4шт
5. шуруп 4 x 35мм..... 8шт
6. инструкция.....1шт

Type No.	Selection according to the LF		Selection according to the Weight	
	Cabinet Height-KH(mm)	LF	Cabinet Height-KH(mm)	Front Weight- FW(KG)
L-330-450KH	330-450KH	1200-1800	330KH	3.6-5.4KG
			450KH	2.6-4KG
M-360-500KH	360-500KH	1700-2250	360KH	4.7-6.2KG
			500KH	3.4-4.5KG
H-400-500KH	400-500KH	2100-3100	400KH	5.2-7.7KG
			500KH	4.2-6.2KG
HD-400-500KH	400-500KH	2500-4000	400KH	6.25-10KG
			500KH	5.0-8.0KG
KH: Cabinet Height	FW: Front Weight	LF= KH(mm) x (front weight + handle weight x2) FW (kg)		
If the LF is in overlapping areas, we recommend to choose the larger type;				
If out off the LF areas, we recommend to make customized design.				
Cabinet Height : 330-500 mm Cabinet Width: 600-1200mm Front Thickness: 16/19/22/26/28mm				

ПРИСАДОЧНЫЕ РАЗМЕРЫ

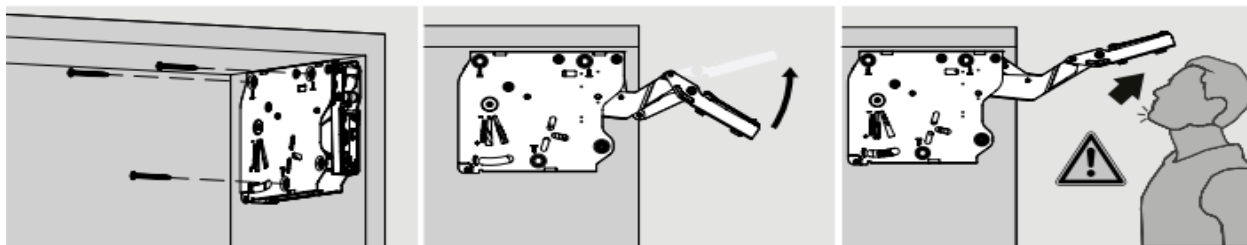


Расчёт для установки с карнизом

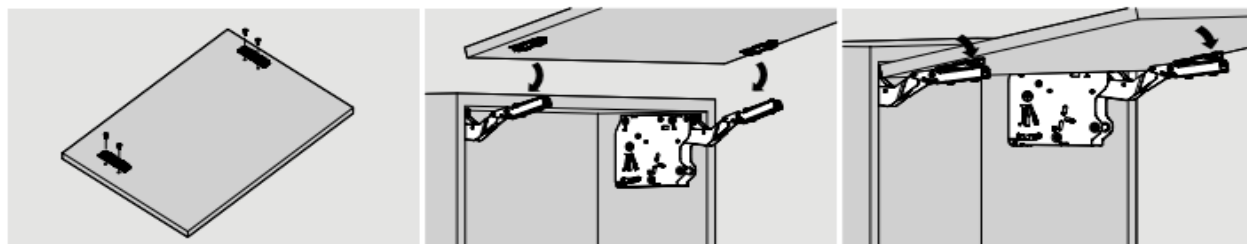
D (mm)	16	18	22	26	28
X (mm)	43	39	30	18	12
Y (mm)	Y = FH x 0,31 – 15 + D				

Высота короба – КН (мм)	LF	Высота короба – КН (мм)	Вес фасада – FW (кг)
400-500КН	2500-4000	400 КН	6,25-10 кг
		500 КН	5,0-8,0 кг
LF = КН (мм) x FW (вес фасада + вес ручки x2) FW - вес фасада КН - высота короба			

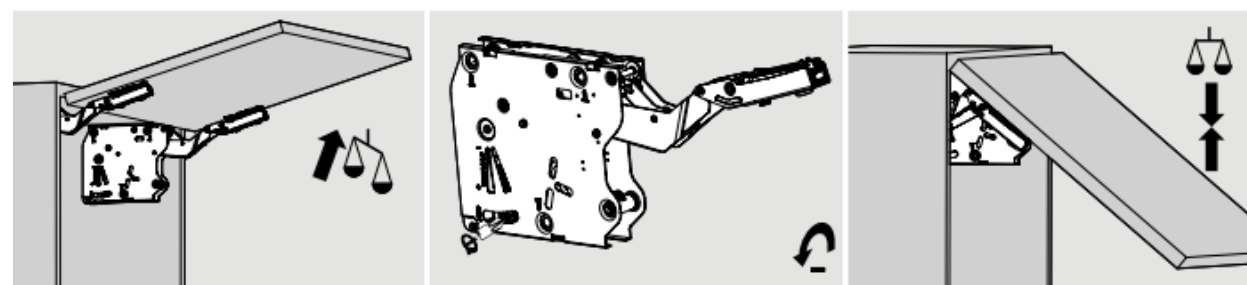
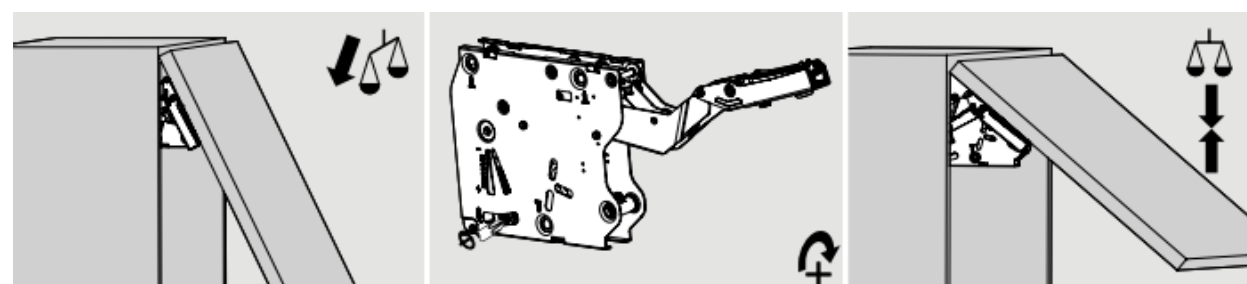
МОНТАЖ



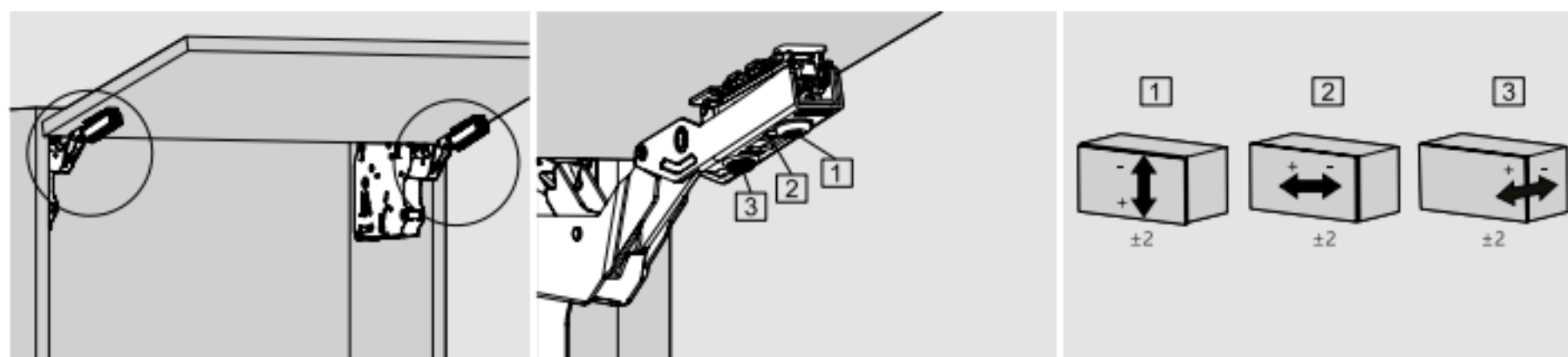
Осторожно поднимите рычаг!



РЕГУЛИРОВКА УСИЛИЯ ПОДЪЕМНОГО МЕХАНИЗМА



РЕГУЛИРОВКА ФАСАДА



ДЕМОНТАЖ

